

www. **lipoprint**[®].eu

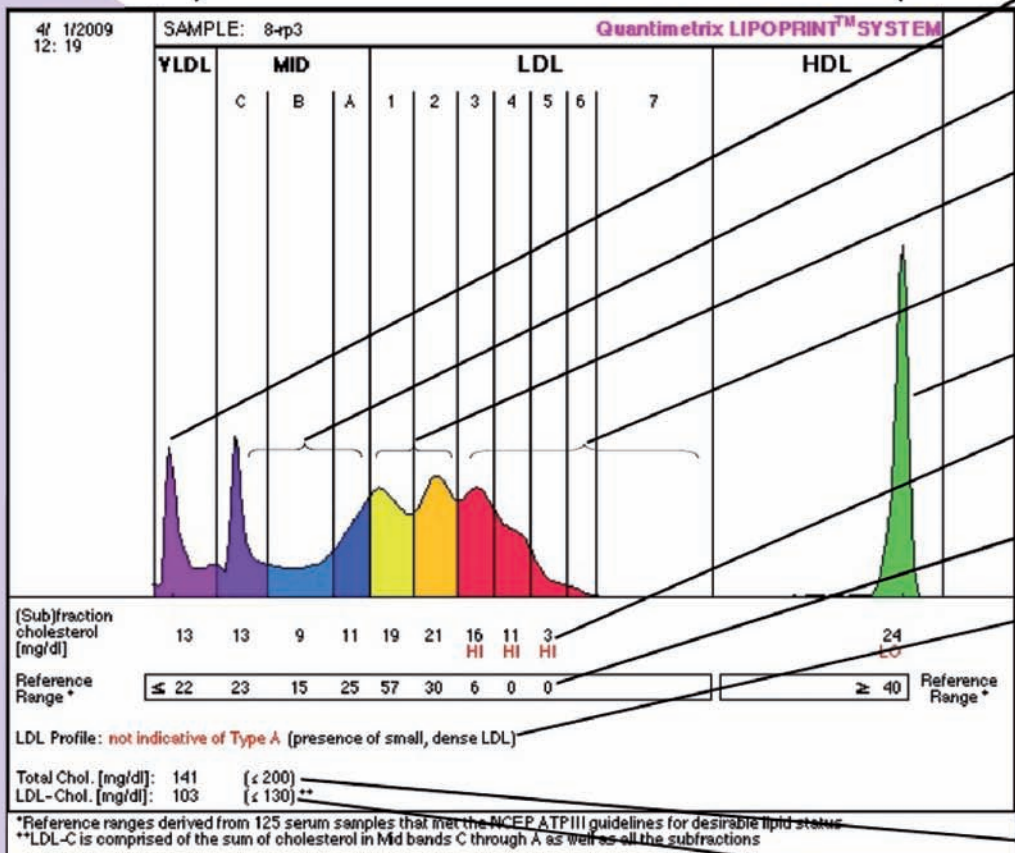
LDL profil

Prielom v diagnostike
metabolizmu tukov

Nové poznatky o cholesterole

Vysvetlenie profilu LipoPrint®

Metóda identifikuje až 12 lipoproteínových tried a ich subpopulácií (VLDL, IDL1-3, LDL1-7, HDL), dokáže kvantitatívne vyhodnotiť neaterogénne a aterogénne lipoproteíny a určiť aterogénny resp. neaterogénny lipoproteínový profil. Odhaľuje tak skryté riziko vzniku srdcového infarktu a mozgovej príhody u vyšetrovanej osoby aj vtedy, keď koncentrácia celkového cholesterolu a triacylglycerolov v sére je v rozsahu referenčnej normy.



System

LipoPrint®

✓ Meranie až 12-tich lipoproteínových frakcií a subfrakcií. Výsledky pre každú z lipoproteínových subfrakcií cholesterolu sú uvedené v mg/dL, ktoré by mali tvoriť základ starostlivosti o pacienta.

♥ Zvýšené hodnoty VLDL - sú spojené s hypertriglyceridémiou, jeden z trojice komponentov aterogénnej dislipidémie.

♥ Midbands A, B a C (obsahujúce zvyšky VLDL a IDL) sú spojené s hypercholesterolémiou Typu II a kombinovanou hyperlipoproteínémiou.

♥ LDL 1 a 2 (veľké vzostupujúce LDL) sú spojené s hypercholesterolémiou Typu II a kardiovaskulárnymi chorobami.

♥ LDL 3 až 7 (malé denzné LDL) - prvky z trojice lipidov spájaných s 3-násobným zvýšením kardiovaskulárných ochorení, metabolických syndrómov a diabetes.

♥ HDL cholesterol ("dobrý" cholesterol) - nízke HDL predstavuje jeden z trojice lipidov spájaných s kardiovaskulárnymi chorobami.

✓ Hodnoty cholesterolu mimo „bežný“ referenčný rozsah sú označené červenou pre jednoduchšiu interpretáciu. Zvýšené hodnoty Mid B, Mid C (zostatky IDL a VLDL) a malých denzných LDL 3 až 7 predstavujú riziko kardiovaskulárných chorôb.

✓ „Bežný“ referenčný rozsah pre jednotlivé subfrakcie založený na smernici NCEP ATP III pre požadované hladiny lipidov.

✓ Klasifikácia Lipoproteínového Profilu - prevaha veľkých LDL je klasifikovaná ako „Type A“ a prevaha malých denzných LDL je klasifikovaná ako „Not Indicative of Type A“.

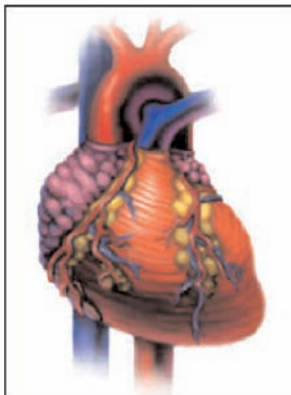
✓ Farebne znázornený Profil LipoPrint® pomáha lekárovi rýchlejšie interpretovať a pacientovi jednoduchšie pochopiť výsledky testu. „Dobrý“ HDL je zobrazený zelenou; veľké nízko-rizikové LDL 1 a 2 sú zobrazené žltou; pre varovanie malé denzné aterogénne čiastočky LDL 3 až 7 sú vyznačené pre vysoké riziko červenou.

✓ Tradičné rizikové faktory:

♥ Celkový cholesterol - rizikový faktor kardiovaskulárných ochorení.

♥ LDL cholesterol - základ terapie znižovania cholesterolu.

Využitie systému LipoPrint® pre identifikáciu ohrozených



LDL cholesterol a riziká kardiovaskulárnych chorôb

Ischemická choroba srdca (ICHS) s jej následkami: vznikom akútneho srdcového infarktu, ale aj mozgovej mŕtvice sú príliš vážne ochorenia na to, aby sme ich mohli ignorovať.

ICHS s jej následkami predstavuje v Európe, ale aj v USA najčastejšiu príčinu smrti. Je o to obávanejšia, že nebolí a u mnohých ľudí sa prejaví až vznikom akútneho srdcového infarktu alebo náhlou smrťou.

Ohrození nie sú len muži. ICHS je významnou príčinou smrti aj u žien. Na jej následky a zdravotné komplikácie spojené s ICHS, predovšetkým u žien po menopauze, zomiera za rok desaťkrát viac žien, než na zhubné ochorenie prsnej žľazy.

Cholesterol a ischemická choroba srdca.

Usadeniny lipidov (predovšetkým cholesterolu) v artériách zužujú priesvit cievy a dokonca môžu viesť k úplnému uzatvoreniu prietoku krvi v artériách celého ľudského organizmu. Následky sú fatálne a môžu končiť smrťou postihnutého jedinca.

Jednoduché krvné testy na stanovenie lipidov môžu lekárovi pomôcť pri interpretácii nameranej hladiny cholesterolu a triacylglycerolov v krvi, posúdiť výšku rizika pre vznik a rozvoj koronárnej choroby srdca a nebezpečenstvo vzniku ischemie mozgu.

Novozavedený test na vyšetrenie lipidov a lipoproteínov v krvi je revolučným prínosom v diagnostike ochorení srdcovo-cievneho systému a porúch metabolizmu lipoproteínov.

- Dokáže určiť, či váš nameraný cholesterol v krvi sa nachádza v aterogénnych alebo neaterogénnych lipoproteínových časticiach.
- Kvantitatívne stanoví jednotlivé lipoproteínové triedy a ich subfrakcie.
- Simultánne získa informáciu o početnom zastúpení 12 lipoproteínových entít a zastúpení aterogénnych lipoproteínov v celom lipoproteínovom spektre jedinca.
- Odhaľuje početnosť vysoko rizikovej lipoproteínovej subpopulácie tzv. malých denzných lipoproteínov nízkej hustoty – md LDL: tieto zapríčínujú srdcový infarkt a mozgovú porážku.



V spojení s ďalšími klinicko-laboratórnymi vyšetreniami môže tak lekár lepšie vyhodnotiť Váš zdravotný stav a lepšie ho monitorovať.

Je životne dôležité si uvedomiť, že **napriek normálnym hodnotám celkového cholesterolu HDL- a LDL-cholesterolu môžete mať stále vysoké riziko vzniku srdcového infarktu alebo mozgovej porážky.** Je rovnako dôležité vedieť, či nemáte ďalšie z početných rizikových faktorov, ktoré urýchľujú vznik srdcovo-cievnych ochorení. Ich včasným rozpoznaním a odstránením možno predchádzať vzniku ICHS, srdcovému infarktu alebo mozgovej ischemii.